



ANNA 5/2025, Modell 13 Sonnenschirm

*Liebe Leserinnen und Leser,*

leider hat sich bei der Häkelschrift von dem Sonnenschirm ein Fehler eingeschmuggelt. Wir bitten dies zu entschuldigen.

Auf der folgenden Seite finden Sie die Korrektur.

Viel Freude beim Handarbeiten wünscht

*Ihr Leserservice*

BPV Medien Vertrieb GmbH & Co. KG

Römerstraße 90

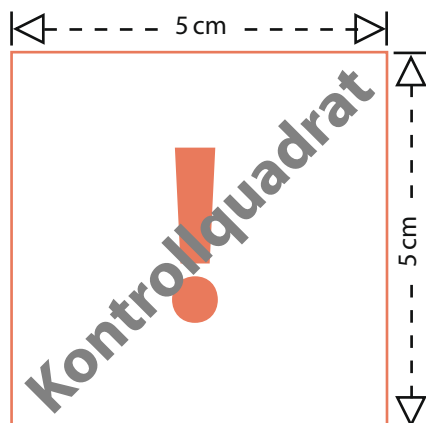
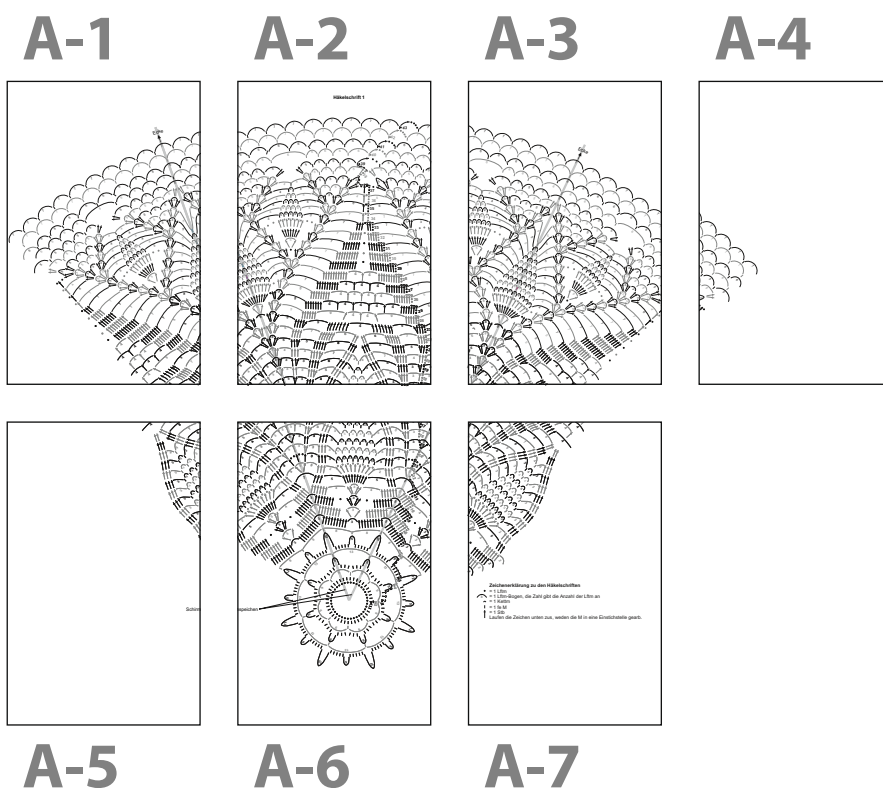
79618 Rheinfelden

[www.craftery.de/Magazine/Anna/](http://www.craftery.de/Magazine/Anna/)

[service-hotline@bpv-medien.de](mailto:service-hotline@bpv-medien.de)

# Druckseitenübersicht

AA25005 Sonnenschirm – Korrektur Häkelschrift



**Drucken Sie bitte zuerst nur diese Seite aus,** bevor Sie alle restlichen Seiten des Schnittmusters ausdrucken.

Achten Sie hierbei auf einen Ausdruck in 100 % Größe (nicht auf Papierformat skaliert).

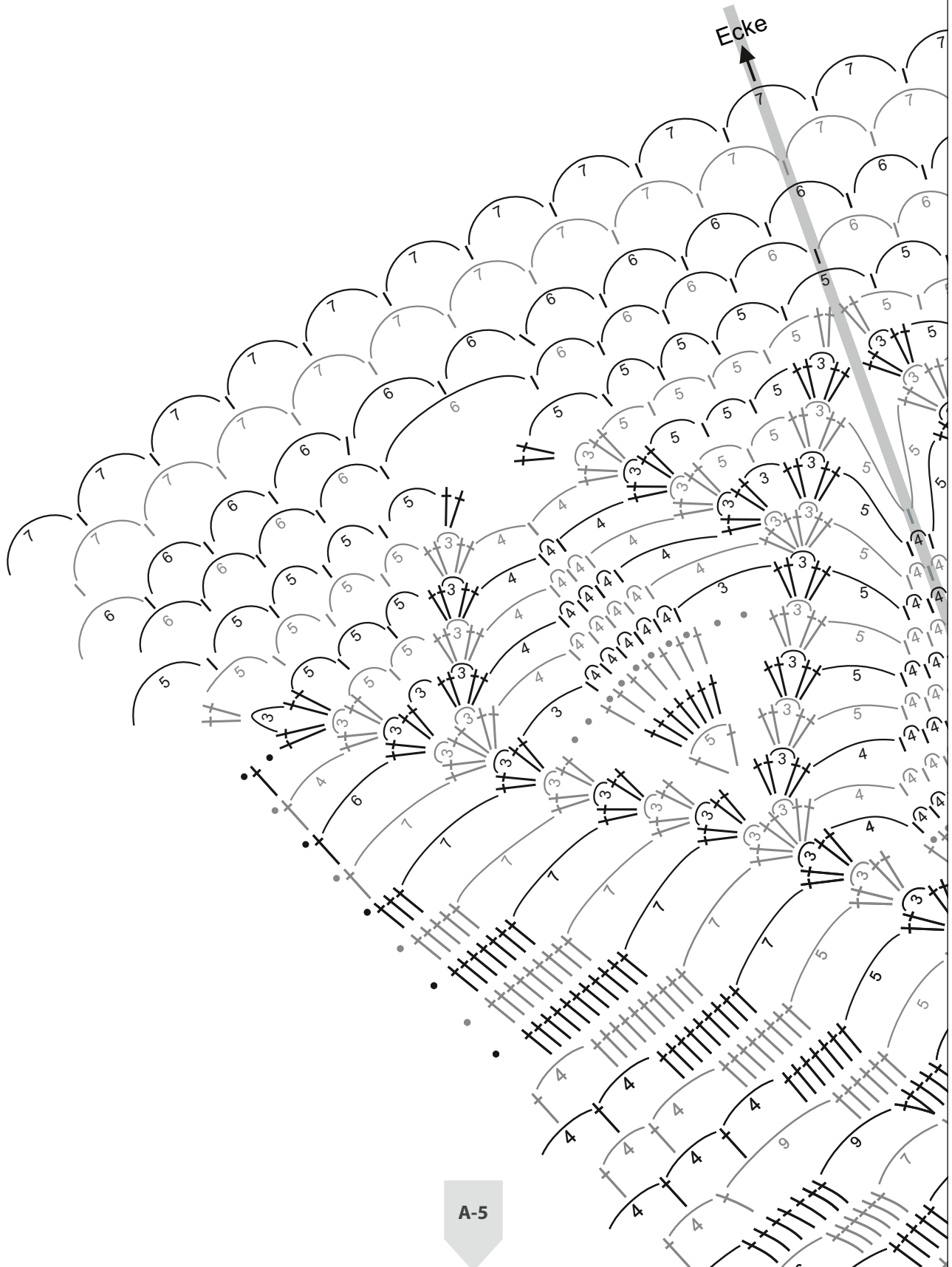
Messen Sie darauf die Seitenlängen des abgebildeten Kontrollquadrates auf Ihrem Ausdruck nach.

Betragen diese wie angegeben jeweils 5 cm, können Sie die restlichen Seiten des Schnittmusters ausdrucken und sichergehen, dass alle Proportionen korrekt sind.

Vorlage A-1

A-2

schneiden



A-5

kleben

Vorlage A-2

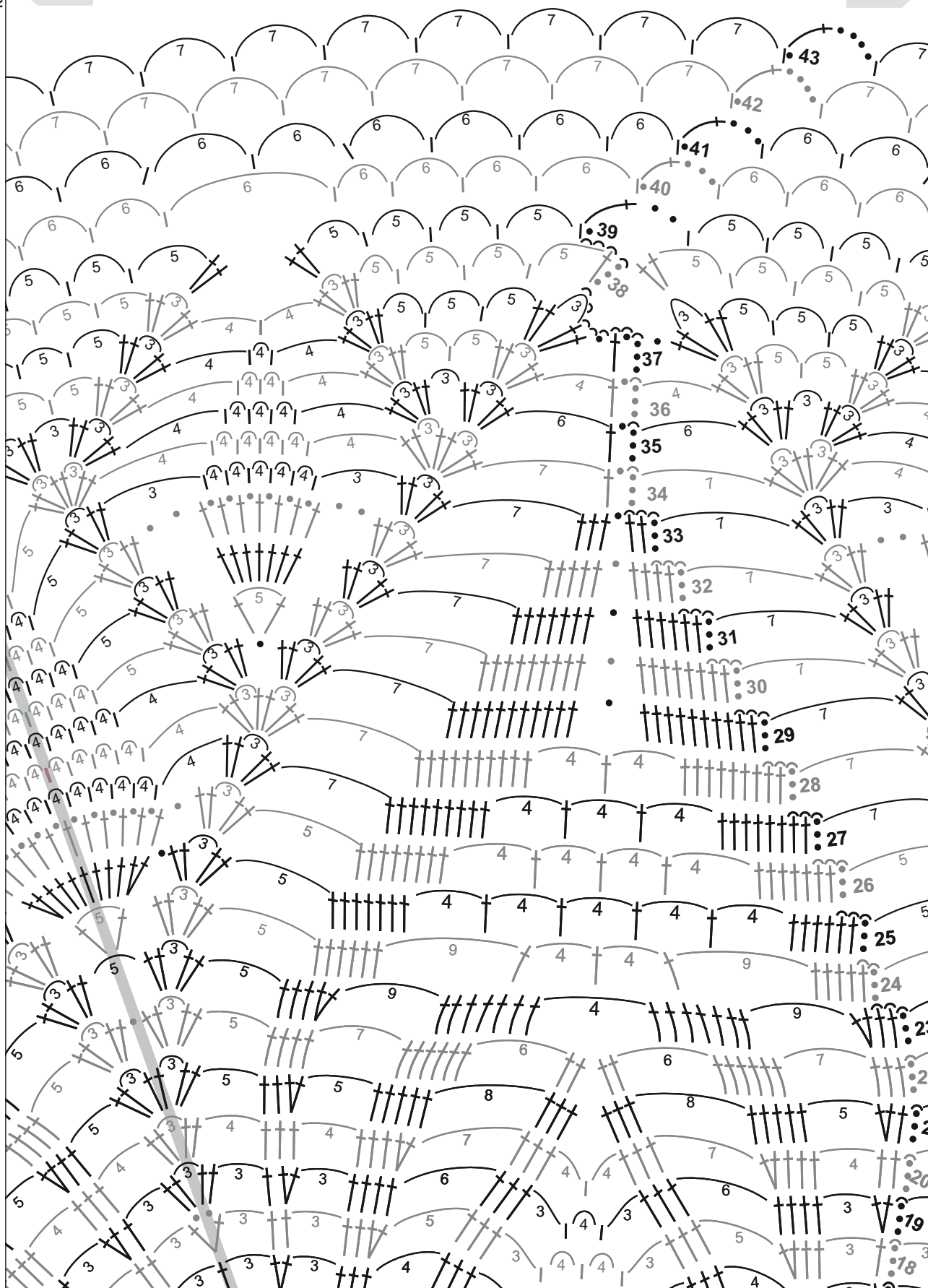
Häkelschrift 1

A-1

A-3

schneiden

kleben



A-6

kleben

Vorlage A-3

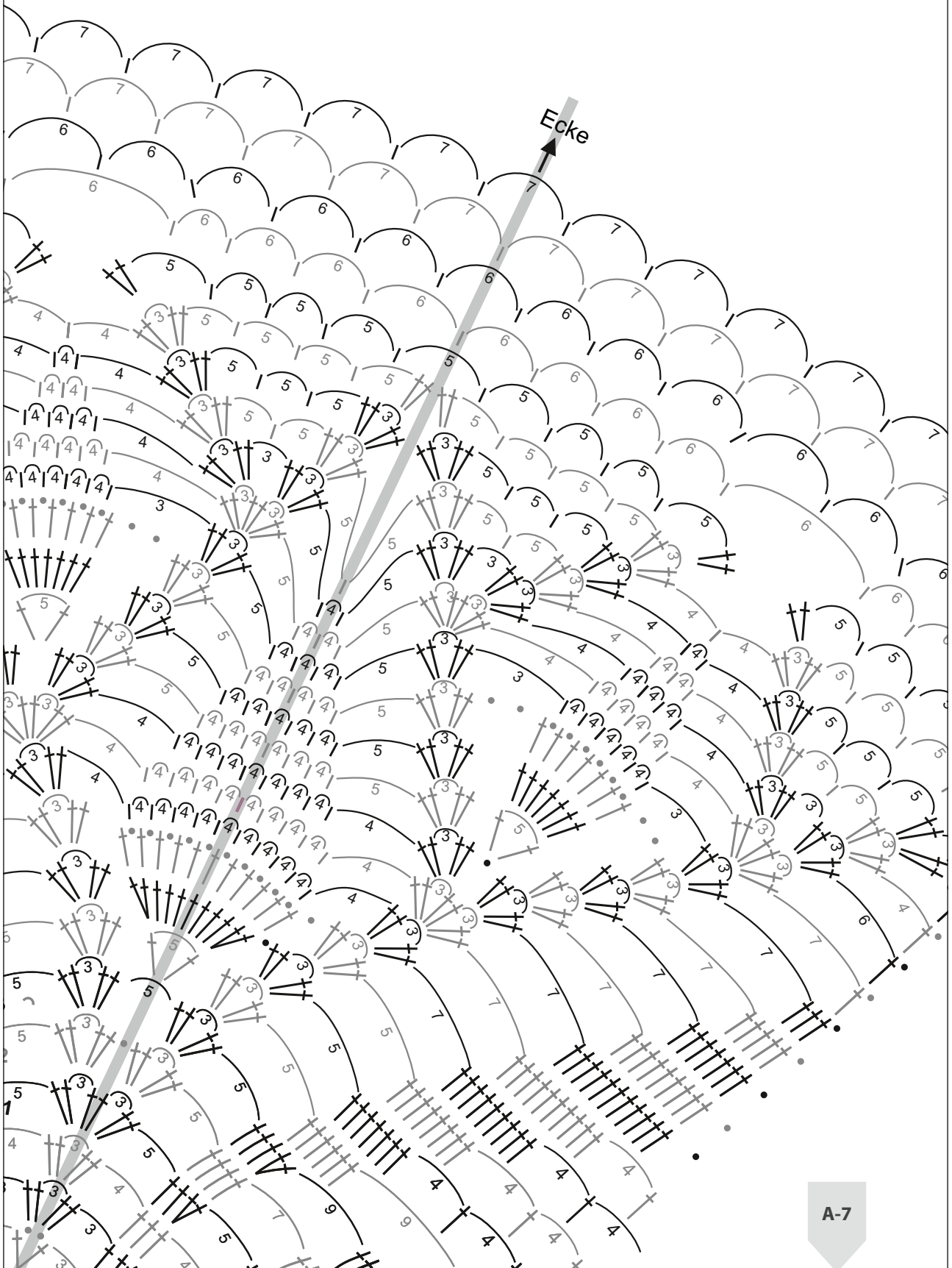
A-2

A-4

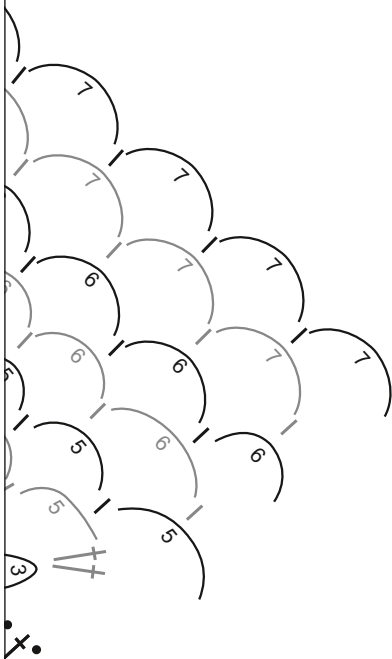
A-7

kleben

schneiden



Vorlage A-4



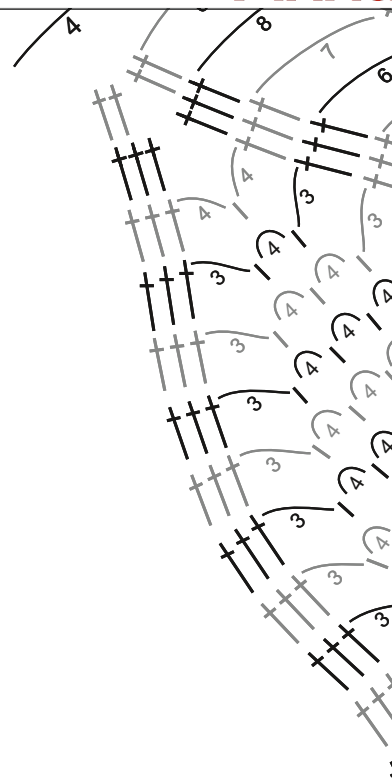
kleben

A-3

schneiden

Vorlage A-5

A-1



A-6

schneiden

Schirm

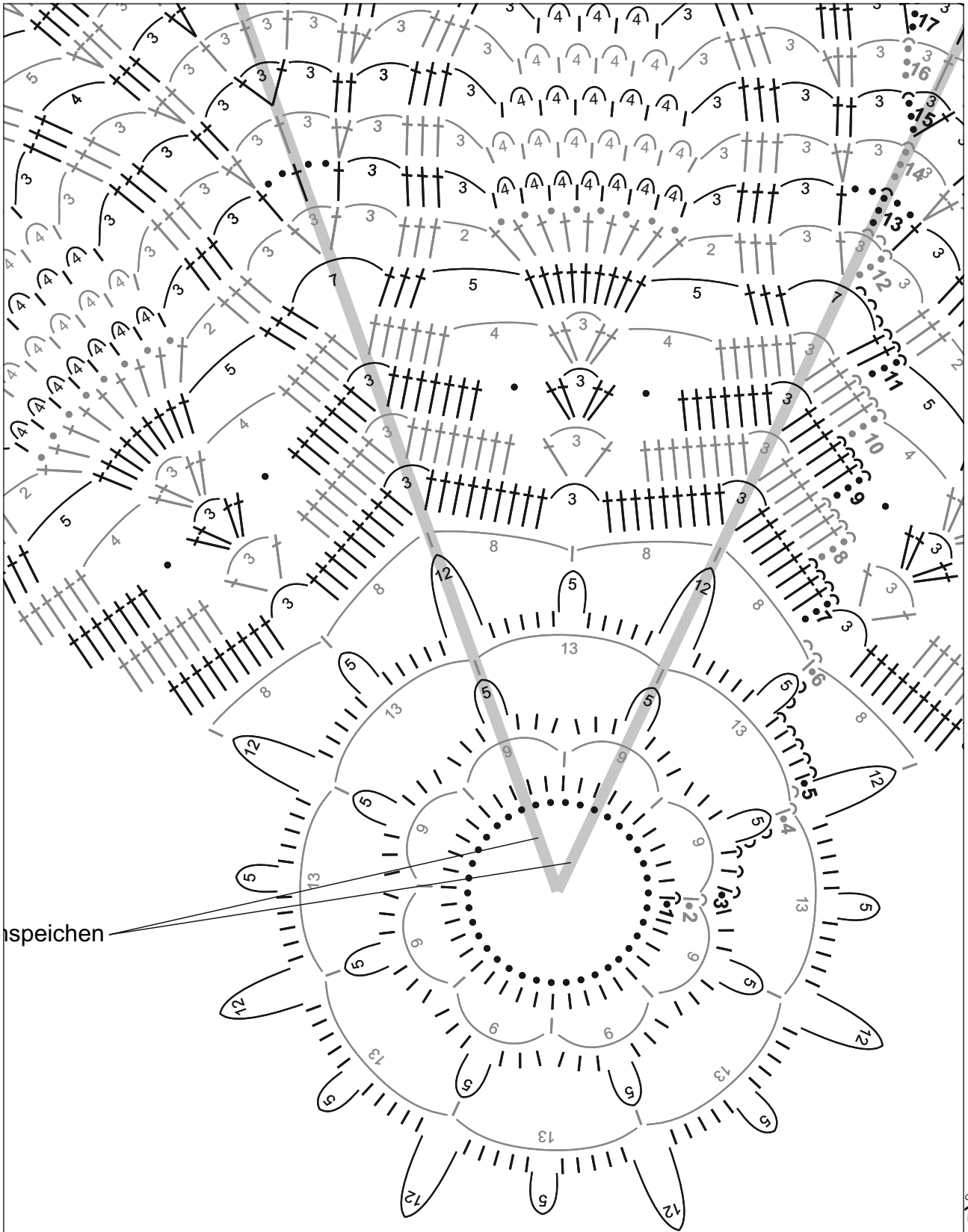


schneiden

Vorlage A-6

Anna

A-2



speichen

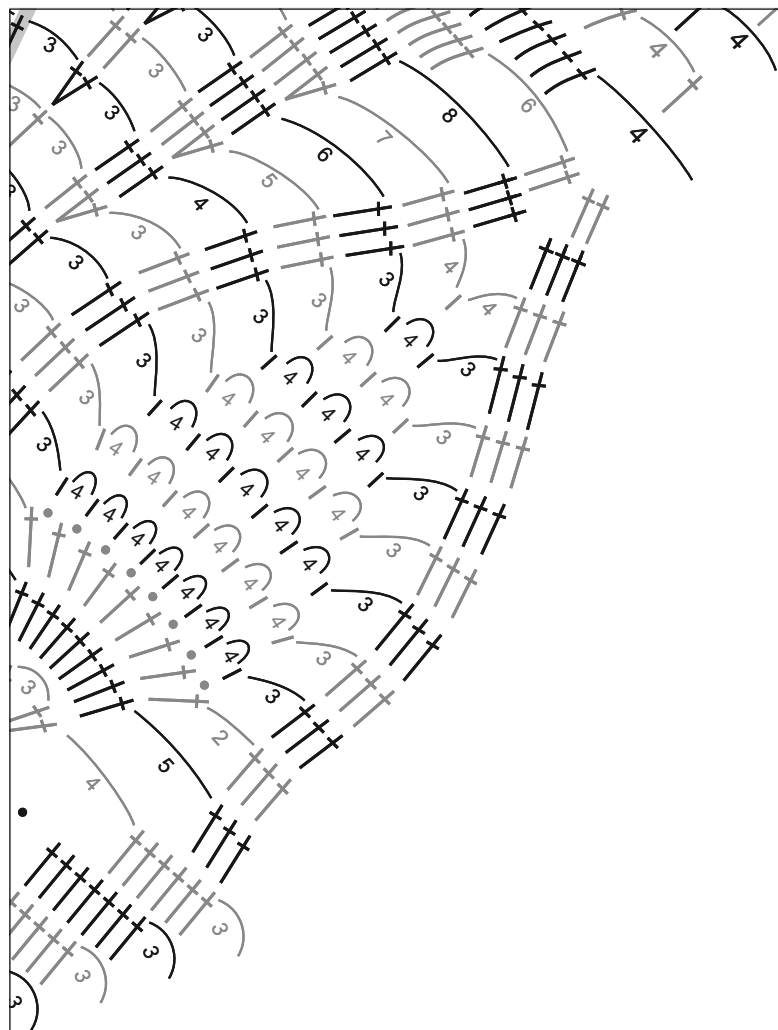
kleben

A-5

A-7

schneiden





## Zeichenerklärung zu den Häkelschriften

- = 1 Lftm
  - 3 = 1 Lftm-Bogen, die Zahl gibt die Anzahl der Lftm an
  - ^ = 1 Kettm
  - | = 1 fe M
  - † = 1 Stb
- Laufen die Zeichen unten zus, weden die M in eine Einstichstelle gearb.