



Fotos: Bob Leinders, Styling: Claudia Rittich

## Oversize-Pulli und Loop

## Materialangaben

**Größe:** 38/40 (42/44) 46/48

**Material: 500 (525) 575 g** Grau (Fb 9) „Lala Berlin Lovely Cashmere“ (60% Kaschmir, 25% Polyamid, 15% Schurwolle, LL = 60 m/25 g) von LANA GROSSA. Je 1 Paar LANA GROSSA-Schnellstrick-N Nr 6 und 7 sowie 1 kurze LANA GROSSA-Rundstrick-N Nr 7.



**Hinweis:** Sollte es vorkommen, dass die angegebenen Materialien nicht mehr erhältlich sind, verwende bitte eine ähnliche Qualität. Wertvolle Tipps findest du auch unter [www.craftery.de/Material-Tipps/](http://www.craftery.de/Material-Tipps/)

## Anleitung

**Kr re mit N Nr 6:** Hin- und Rückr re M.

**Die folg Muster mit N Nr 7 arb!**

**Noppenmuster A (Rücken-/Vorder-teil):** M-Zahl teilbar durch 16 + 1 (5) 9 + 2 Rdm. Lt Strickschrift 1 in R arb. Gezeichnet sind die Hinr. In den Rückr alle M str, wie in der Zeichenerklärung angegeben. Mit 1 Rdm und den M ab Pfeil A (B) C beginnen, den MS 4 x str, mit den M bis Pfeil D (E) F und 1 Rdm enden. Die 1.-26. R 1 x str.

**Perlmuster:** Ungerade M-Zahl. Hin- und Rückr: Rdm, 1 M re, 1 M li im Wechsel, enden mit 1 M re, Rdm.

**Noppenmuster B (Ärmel):** Ungerade M-Zahl. 1. R (= Hinr): Rdm, 1 Noppe (siehe Zeichenerklärung), 1 M re im Wechsel, enden mit 1 Noppe. 2. und 4. R: Zwischen den Rdm alle M li str. 3. R: Rdm, 1 M re, 1 Noppe im Wechsel, enden mit 1 M re, Rdm. Die 1.-4. R stets wdh.

**Betonte Abnahmen:** Am re Rand: Rdm, 1 M re, 1 Überzug (= 1 M re abh, 1 M re str und die abgehobene M darüberziehen). Am li Rand: Bis zu den letzten 4 M str, dann 2 M re zusstr, 1 M re, Rdm. In Rückr beids jeweils die 2 Abnahme-M li str.

**Gl re in Rd:** Stets re M str.

**Noppenmuster C (Loop):** M-Zahl teilbar durch 8. Lt Strickschrift 2 in Rd arb. Gezeichnet alle Rd. Den MS und die 1.-14. Rd stets wdh.

**Maschenprobe im Noppenmuster A:** 12 M und 16 R = 10 x 10 cm; **im Perlmuster:** 12 M und 21 R = 10 x 10 cm; **im Noppenmuster B:** 12 M und 14 R = 10 x 10 cm; **im Noppenmuster C:** 12 M und 21 Rd = 10 x 10 cm.

# Anleitung

## Pulli

**Rückenteil:** 67 (71) 75 M anschl und für die Saumkante 0,5 cm = 2 R kr re str. Dann im Noppenmuster A weiterstr. Nach 16 cm = 26 R ab Saumkante im Perlmuster weiterstr, dabei das Perlmuster aus dem Noppenmuster A weiterführen. Für die Raglanschrägungen nach 12,5 cm = 26 R ab Musterwechsel beids 1 x 1 M, dann 24 (26) 28 x in jeder 2. R je 1 M betont abn. Nach 36 cm = 76 R (38 cm = 80 R) 40 cm = 84 R ab Musterwechsel die restl 17 M für den Halsausschnitt abk.

**Vorderteil:** Wie das Rückenteil arb, jedoch für die kürzeren Raglanschrägungen in Rückenteilhöhe beids 1 x 1 M, dann 19 (21) 23 x in jeder 2. R je 1 M betont abn. Gleichzeitig für den Halsausschnitt nach 28,5 cm = 60 R (30,5 cm = 64 R) 32,5 cm = 68 R ab Musterwechsel die mittl 15 M abk und beide Seiten getrennt beenden. Für die Rundung am inneren Rand in jeder 2. R 1 x 2 und 1 x 1 M abk. Nach 31,5 cm = 66 R (33,5 cm = 70 R) 35,5 cm = 74 R ab Musterwechsel die restl 3 M abk, sie zählen noch zum Halsausschnitt.

**Li Ärmel:** 35 (37) 39 M anschl und für die Saumkante 0,5 cm = 2 R kr re str. Dann im Noppenmuster B weiterstr. Nach 7 cm = 10 R ab Saumkante im Perlmuster weiterstr. Für die Ärmelschrägungen nach 6,5 cm = 14 R (5 cm = 10 R) 3 cm = 6 R ab Musterwechsel beids 1 x 1 M, dann 6 x in jeder 6. R und 2 (3) 4 x in jeder 4. R je 1 M mustergemäß zun = 53 (57) 61 M. Für die Raglanschrägungen nach 30,5 cm = 64 R ab Musterwechsel am re Rand wie beim Rückenteil, am li Rand wie beim Vorderteil betont abn. Gleichzeitig für die Halsausschnitttrundung nach 49,5 cm = 104 R (51,5 cm = 108 R) 53,5 cm = 112 R ab Musterwechsel am li Rand 1 x 2 M, dann 4 x in jeder 2. R je 1 M abk. Nach 54 cm = 114 R (56 cm = 118 R) 58 cm = 122 R ab Musterwechsel die restl 2 M abk, sie zählen noch zum Halsausschnitt.

**Re Ärmel:** Gegengl arb.

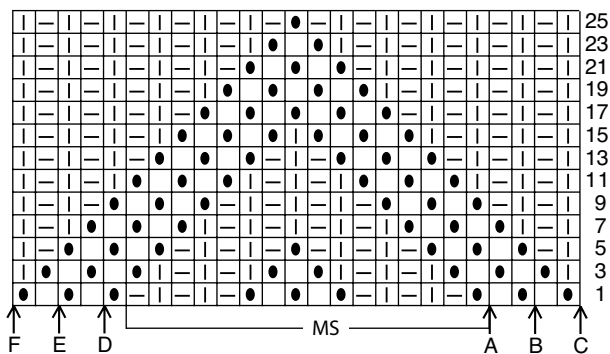
**Fertigstellung:** Raglannähte sowie Seiten- und Ärmelnähte schließen. Für die Rollblende mit der Rundstrick-N aus dem Halsausschnitt 58 M auffassen und 4 Rd gl re str. Dann die M nicht allzu fest re abk.

## Loop

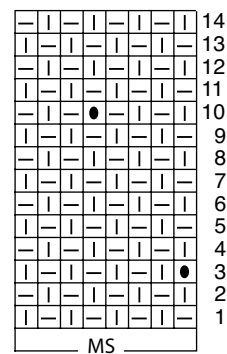
**Größe:** 60 cm Umfang, 23 cm hoch

**Ausführung:** 72 M mit der Rundstrick-N anschl und die Arbeit zur Rd schließen. Im Noppenmuster C str. Nach 23 cm = 48 Rd ab Anschlag alle M mustergemäß abk.

## Strickschrift 1



## Strickschrift 2



### Zeichenerklärung zu den Strickschriften

- = Perlmuster: In Hin- und Rückr re M; in Rd: 1 M re,
- = Perlmuster: In Hin- und Rückr li M; in Rd: 1 M li
- = Gl re: Hinr re M, Rückr li M
- = 1 Noppe: aus 1 M 3 M herausstr (= 1 M re, 1 M re verschr, 1 M re), wenden, 3 M li, wenden, 3 M re, dann nacheinander die 2. und 1. M über die 3. M ziehen; in Rückr die Noppen-M li str

## Schnitt

