



Fotos: Bob Leinders, Styling: Claudia Rittich

Pulli mit Hebemaschenmuster und Turtleneckkragen

Materialangaben

Größe: 38/40 (42/44) 46/48

350 (400) 450 g Haselnuss (Fb 03), **100 (150) 200 g** Wolke (Fb 07),
100 (100) 150 g Jeans (Fb 08) und **50 (100) 100 g** Natur (Fb 01)
 „Nordic Tweed“ (46% Polyacryl, 20% Schurwolle, 17% Viskose,
 17% Polyester, LL = 100 m/ 50 g) von AUSTERMANN.
 Je 1 Paar ADDI-Strick-N Nr 5 und 6 sowie 1 ADDI-Rundstrick-N Nr 5.



Hinweis: Sollte es vorkommen, dass die angegebenen Materialien nicht mehr erhältlich sind, verwende bitte eine ähnliche Qualität. Wertvolle Tipps findest du auch unter www.craftery.de/Material-Tipps/

Anleitung

Rippenmuster in R: M-Zahl teilbar durch 4 + 2 Rdm. Hinr: Rdm, 2 M re, 2 M li im Wechsel, Rdm. Rückr: M str, wie sie erscheinen. **In Rd:** M-Zahl teilbar durch 4. Stets 2 M re, 2 M li im Wechsel str.

Hebemaschenmuster: M-Zahl teilbar durch 6 + 5 + 2 Rdm. Lt Strickschrift arb. Gezeichnet sind nur die Hinr; in den Rückr die M str, wie sie erscheinen bzw wie angegeben. Mit den M vor dem re Pfeil beginnen, den Rapport von 6 M zwischen den Pfeilen stets wdh und mit den M nach dem li Pfeil enden. Die 1. – 102. R str, dabei den Farbwechsel beachten.

Musterfolge: 102 R Hebemaschenmuster, danach gl re in Haselnuss str.

Maschenprobe im Hebemaschenmuster: 14 M und 25 R = 10 x 10 cm; **glatt re:** 14 M und 23 R = 10 x 10 cm.

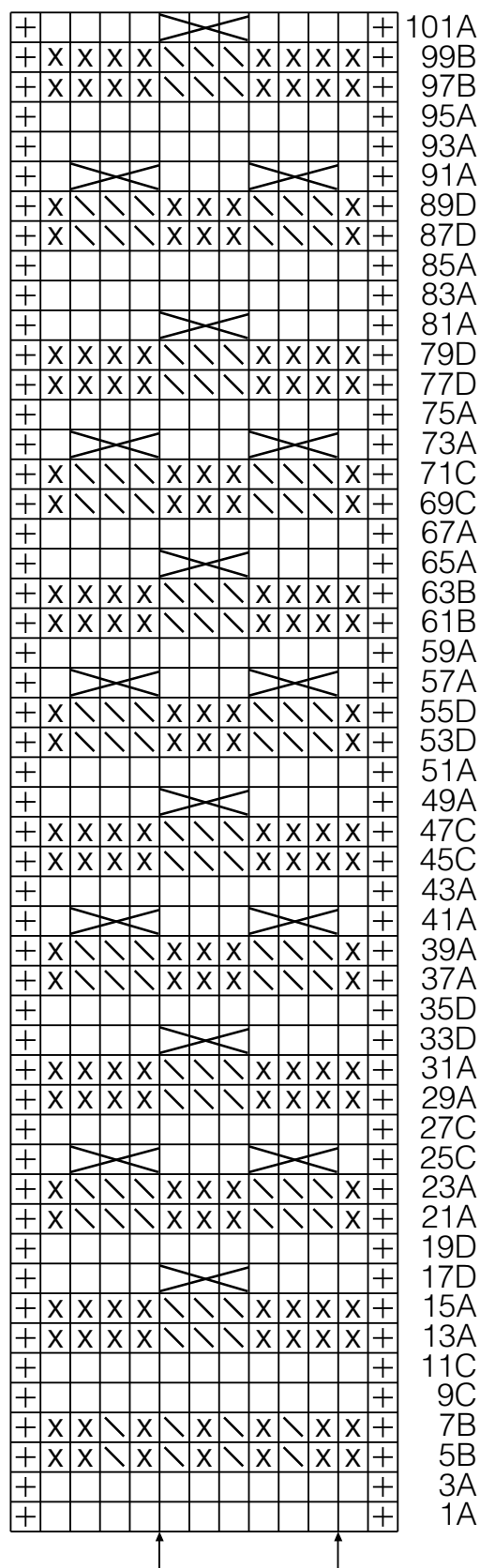
Rückenteil: 78 (82) 90 M in Haselnuss mit N Nr 5 anschl und für den Bund 6 cm im Rippenmuster str, dabei mit 1 Rückr beginnen. Dann mit N Nr 6 in der Musterfolge weiterarb, dabei in der 1. R gleichmäßig vert 1 (3) 1 M zun = 79 (85) 91 M. Für die Armausschnitte nach 34,5 cm = 86 R ab Bund beids 1 x 9 M abk = 61 (67) 73 M. Für den Halsausschnitt nach 54 (56) 58 cm ab Bund die mittl 17 M abk und beide Seiten getrennt beenden. Für die Ausschnitt-rundung am inneren Rand in jeder 2. R 1 x 3 und 1 x 2 M abk. Die restl 17 (20) 23 Schulter-M nach 56 (58,5) 60,5 cm ab Bund abk.

Vorderteil: Ebenso arb, jedoch für den tieferen Halsausschnitt schon nach 46 (48) 50 cm ab Bund die mittl 7 M abk und beide Seiten getrennt beenden. Für die Ausschnitt-rundung am inneren Rand in jeder 2. R 1 x 3, 1 x 2 und 5 x je 1 M abk.

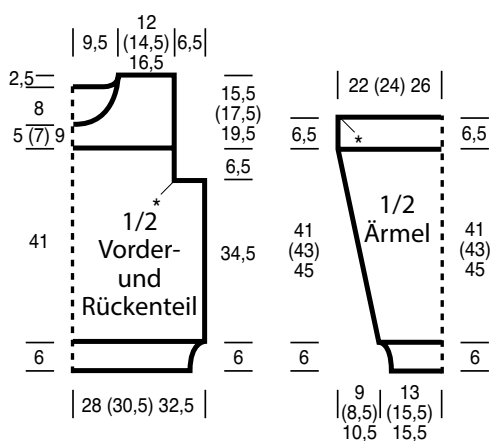
Ärmel: 34 (38) 38 M mit N Nr 5 anschl und für den Bund 6 cm im Rippenmuster str. Dann mit N Nr 6 in der Musterfolge weiterarb, dabei in der 1. R gleichmäßig vert 3 (5) 5 M zun = 37 (43) 43 M. Für die Ärmelschrägungen beids 12 x in jeder 8. R (2 x in jeder 10. R und 10 x in jeder 8. R) 15 x abw in jeder 6. und 8. R je 1 M zun = 61 (67) 73 M. Nach 47,5 (49,5) 51,5 cm ab Bund alle M abk.

Fertigstellung: Schulternähte schließen. Für die Blende aus dem Halsausschnitt 76 M in Haselnuss mit der Rundstrick-N Nr 5 auffassen und 1 Rd li M und 1 Rd re M str, dann in Natur die 5. – 8. R der Strickschrift und danach in Haselnuss 1 Rd re M und noch 6 cm im Rippenmuster str. M abk, wie sie erscheinen. Ärmel einsetzen. Seiten- und Ärmelnähte schließen.


Strickschrift



Schnitt



Zeichenerklärung:

- + = Rdm
 □ = 1 M re
 X = 1 M kr re (Hin- und Rückr re)
 □ = 1 M wie zum Linksstr abheben,
 dabei den Faden in Hinr hinter und
 in Rückr vor der M weiterführen
 = 3 M zus re verschr zusstr,
 M auf der li N lassen, 1 U und
 noch mal re verschr zusstr
 A = Haselnuss
 B = Natur
 C = Jeans
 D = Wolke







