



CRAFTERY



Fotos: Bob Leinders, Styling: Claudia Rittich

Rock in Plissee-Optik



[WWW.CRAFTERY.DE](http://www.craftery.de) – ENDLOS KREATIV!

© 2022 Craftery - Weitergabe sowie Vervielfältigung dieses Dokuments, Verwertung und Mitteilung seines Inhalts sind verboten, soweit nicht ausdrücklich gestattet. Zuwiderhandlungen verpflichten zu Schadenersatz. Alle Rechte für den Fall der Patent-, Gebrauchsmuster- oder Designeintragung vorbehalten. Informationen zu weiteren Mustern, Bestellmöglichkeiten und Lizenzierung unter www.craftery.de 110002 | Sabrina | 23004 | M026

Materialangaben

Größe: 34/36 (38/40) 42/44

350 (400) 450 g Perlweiß (Fb 56) und **200 (200) 250 g** Weiß (Fb 01) „Solo Lino“ (80% Viskose, 20% Leinen, LL = 120 m/50 g) von LANA GROSSA. Je 1 Paar LANA-GROSSA-Strick-N Nr 3 und 3,5. Ein Gummiband in Taillenweite, 1,5 cm breit.



Hinweis: Sollte es vorkommen, dass die angegebenen Materialien nicht mehr erhältlich sind, verwende bitte eine ähnliche Qualität. Wertvolle Tipps findest du auch unter www.craftery.de/Material-Tipps/

Anleitung

Gl re: Hinr re M, Rückr li M.

Plisseemuster: M-Anschlag teilbar durch 12 + 5 + 2 Rdm. Lt Strickschrift arb. Gezeichnet sind die Hin- und Rückr. Mit der M vor dem re Pfeil beginnen, den Rapport von 12 M zwischen den Pfeilen stets wdh und mit den M nach dem li Pfeil enden. Die 1. und 2. R 30 x arb, die 3. und 4. R 1 x arb, die 5. und 6. R 32 x arb, die 7. und 8. R 1 x arb, dann die 9. und 10. R stets wdh.

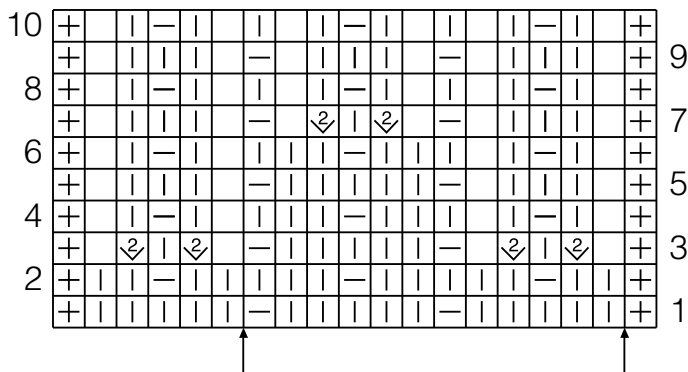
Maschenprobe im Plisseemuster: 23,5 M und 35,5 R = 10 x 10 cm; **gl re:** 22,5 M = 10 cm.

Rückw Rockteil: 187 (199) 211 M in Weiß mit N Nr 3,5 anschl und im Plisseemuster str. Nach 13,5 cm = 48 R ab Anschlag in Perlweiß weiterarb. Musterbedingt hat sich die M-Zahl nach 36 cm = 128 R ab Anschlag auf 125 (133) 141 M verringert. Für den Bund nach 54 cm = 192 R ab Anschlag mit N Nr 3 gl re weiterarb, dabei in der 1. R gleichmäßig vert 34 (30) 26 M abn = 91 (103) 115 M. Nach 2 cm Bündchenhöhe für den Umbruch 1 Hinr li M str und dann noch 2 cm gl re str. M abk.

Vord Rockteil: Ebenso arb.

Fertigstellung: Seitennähte schließen. Den Bund am Umbruch nach innen umschlagen und annähen, dabei eine kleine Öffnung lassen. Gummiband einziehen und Öffnung schließen.

Strickschrift



Zeichenerklärung:

- = Rdm
- = 1 M re
- = 1 M li
- = 2 M re zusstr
- = keine M, aus zeichentechnischen Gründen nötig

Schnitt

