



CRAFTERY



Design: Karen Luick, Fotos: Norbert Bäres, Produktion und Styling: Petra Wiebe

## Jacquardmuster-Pullunder

♥ [www.craftery.de](http://www.craftery.de) – ENDLOS KREATIV!

© 2021 Craftery - Weitergabe sowie Vervielfältigung dieses Dokuments, Verwertung und Mitteilung seines Inhalts sind verboten, soweit nicht ausdrücklich gestattet. Zuwiderhandlungen verpflichten zu Schadenersatz. Alle Rechte für den Fall der Patent-, Gebrauchsmuster- oder Designeintragung vorbehalten. Informationen zu weiteren Mustern, Bestellmöglichkeiten und Lizenzierung unter [www.craftery.de](http://www.craftery.de) 110097 | Verena | 21004 | M429

## Materialangaben

**Größe:** 36/38 (40/42) 44/46

**Je 50 (75) 100 g** Schwarz (Fb 04) und Rot (Fb 03) „Cashmere Garzato“  
(48% Kaschmir, 34% Baumwolle, 18% Schurwolle, LL = 170 m/25 g)  
von LANA GROSSA. 1 Paar LANA GROSSA-Strick-N Nr 3,5 und  
1 LANA GROSSA-Rundstrick-N Nr 3,5.



**Hinweis:** Sollte es vorkommen, dass die angegebenen Materialien nicht mehr erhältlich sind, verwende bitte eine ähnliche Qualität. Wertvolle Tipps findest du auch unter [www.craftery.de/Material-Tipps/](http://www.craftery.de/Material-Tipps/)

## Anleitung

**Zweifarbiges Patent in R:** Ungerade M-Zahl. Für dieses Muster muss mit der Rundstrick-N gestrickt werden, da abw je 2 Hin- und 2 Rückr gestrickt werden. Nach der 1. Hinr die M ans andere Ende der Rundstrick-N schieben, mit der anderen Fb erneut 1 Hinr str, dann erst die 1. Rückr str, wieder die M ans andere Ende der Rundstrick-N schieben und mit der anderen Fb die 2. Rückr str usw. 1. R = Hinr, Schwarz: Rdm, \* 1 M mit 1 U li abh, 1 M re, ab \* stets wdh, enden mit 1 M mit 1 U li abh, Rdm. 2. R = Hinr, Rot: Rdm, \* 1 M mit dem U li zusstr, 1 M mit 1 U li abh, ab \* stets wdh, enden mit 1 M mit dem U li zusstr, Rdm. 3. R = Rückr, Schwarz: Rdm, \* 1 M mit 1 U li abh, 1 M mit dem U li zusstr, ab \* stets wdh, enden mit 1 M mit 1 U li abh, Rdm. 4. R = Rückr, Rot: Rdm, \* 1 M mit dem U re zusstr, 1 M mit 1 U li abh, ab \* stets wdh, enden mit 1 M mit dem Umschlag re zusstr, Rdm. 5. R = Hinr, Schwarz: Rdm, \* 1 M mit 1 U li abh, 1 M mit dem U re zusstr, ab \* stets wdh, enden mit 1 M mit 1 U li abh, Rdm. 6. R = Hinr, Rot: Rdm, \* 1 M mit dem U li zusstr, 1 M mit 1 U li abh, ab \* stets wdh, enden mit 1 M mit dem U li zusstr, Rdm. 1 x die 1.–6. R arb, dann die 3.–6. R stets wdh. **In Rd:** Gerade M-Zahl. 1. Rd, Schwarz: \* 1 M mit 1 U li abh, 1 M re, ab \* stets wdh. 2. Rd, Rot: \* 1 M mit dem U li zusstr, 1 M mit 1 U li abh, ab \* stets wdh. 3. Rd, Schwarz: \* 1 M mit 1 U li abh, 1 M mit dem U re zusstr, ab \* stets wdh. 1 x die 1.–3. Rd arb, dann die 2. und 3. Rd stets wdh.

**Gl re:** In Hinr re M, in Rückr li M str.

**Jacquardmuster:** M-Zahl teilbar durch 14 + 1 + 2 Rdm. Lt Zählmuster gl re in Norwegertechnik arb, dabei den unbenutzten Faden stets locker auf der Rückseite mitführen. Es sind Hin- und Rückr gezeichnet. Mit der M vor dem re Pfeil beginnen, den Rapport zwischen den Pfeilen stets wdh und mit den M nach dem li Pfeil enden. Die 1.–32. R stets wdh.

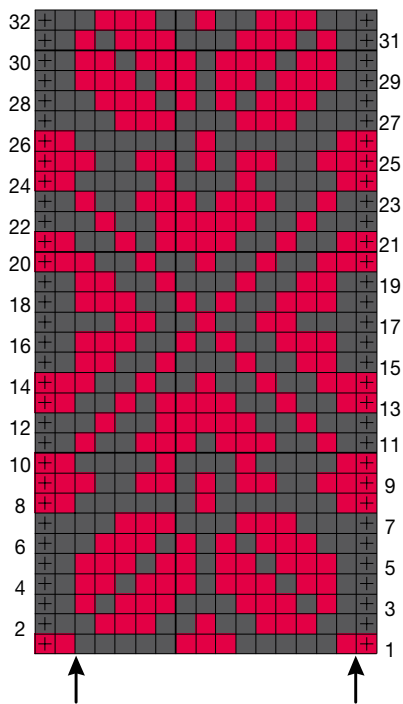
**Maschenprobe zweifarbiges Patent:** 18,5 M und 45,5 R = 10 x 10 cm; **Jacquardmuster:** 25 M und 21,5 R = 10 x 10 cm.

**Rückenteil:** 95 (103) 111 M in Schwarz anschl und für den Bund 14 cm = 64 R im zweifarbiges Patent str. Dann im Jacquardmuster weiterarb, dabei in der 1. R gleichmäßig vert 20 (26) 32 M zun = 115 (129) 143 M. Nach 14 cm = 30 R ab Bund für die Armausschnitte beids 1 x 3 M, dann in jeder 2. R 5 x je 2 und 4 x je 1 M abk = 81 (95) 109 M. Nach 29 cm = 62 R (31 cm = 66 R) 33 cm = 70 R ab Bund für den Halsausschnitt die mittl 35 M abk und beide Seiten getrennt beenden. Für die Rundung am inneren Rand in jeder 2. R 1 x 3, 1 x 2 M und 2 x je 1 M abk. Nach 33,5 cm = 72 R (35,5 cm = 76 R) 37,5 cm = 80 R ab Bund die restl 16 (23) 30 M abk.

**Vorderteil:** Ebenso arb, jedoch für den Halsausschnitt nach 14 cm = 30 R (16 cm = 34 R) 18 cm = 38 R ab Bund die mittl 17 M abk und beide Seiten getrennt beenden. Für die Rundung am inneren Rand in jeder 2. R 3 x je 3, 1 x 2 M und in jeder 4. R 5 x je 1 M abk.

**Fertigstellung:** Schulternähte schließen. Für die Blende aus dem Halsausschnitt 132 M mit der Rundstrick-N und dem Faden in Schwarz auffassen und 3 cm = 14 Rd im zweifarbiges Patent str. Die M abk. Seitennähte schließen. Für die Blenden aus den Armausschnitten je 86 (92) 98 M mit der Rundstrick-N und dem Faden in Schwarz auffassen und 3 cm = 14 Rd im zweifarbiges Patent str. Die M abk.

## Zählmuster



### Zeichenerklärung:

- = Rdm
- = 1 M Rot
- = 1 M Schwarz

## Schnitt

