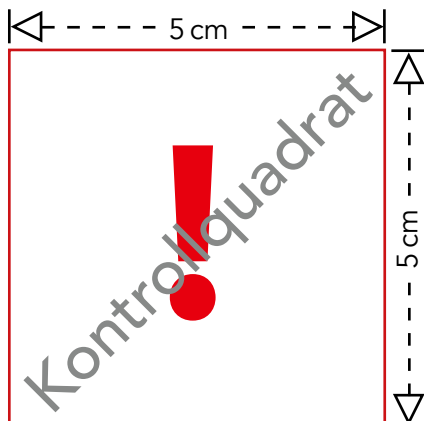
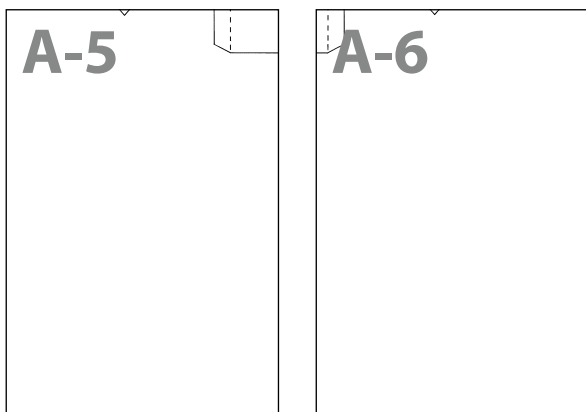
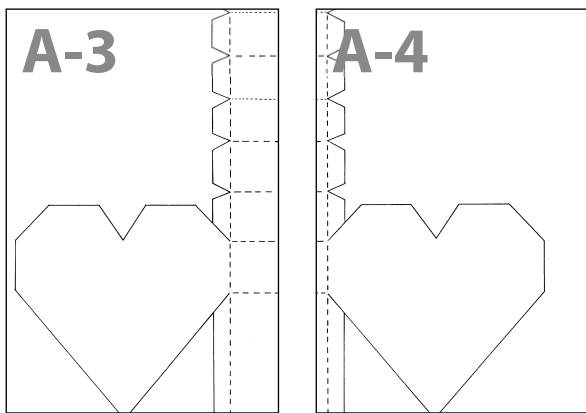
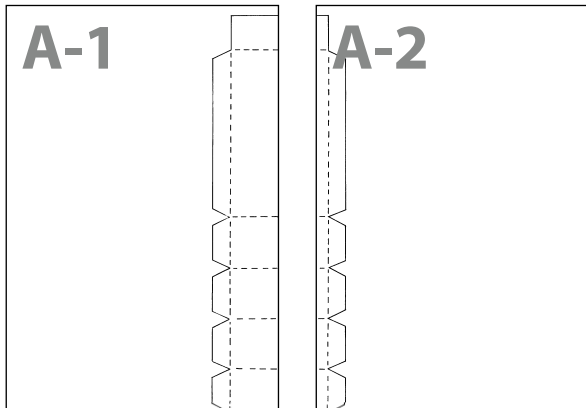




Herzschachteln, Seite 10



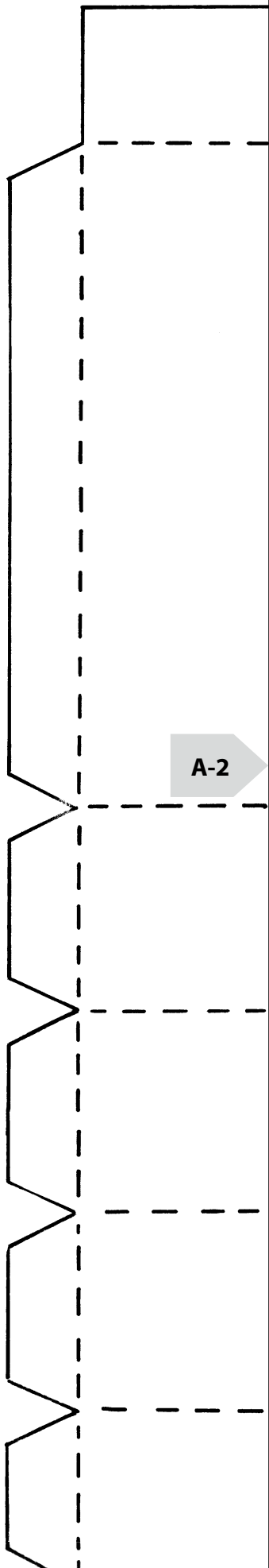
Drucken Sie bitte zuerst nur diese Seite aus, bevor Sie alle restlichen Seiten des Schnittmusters ausdrucken. Achten Sie hierbei auf einen Ausdruck in 100% Größe (nicht auf Papierformat skaliert).

Messen Sie darauf die Seitenlängen des abgebildeten Kontrollquadrates auf Ihrem Ausdruck nach.

Betragen diese wie angegeben jeweils 5 cm, können Sie die restlichen Seiten des Schnittmusters ausdrucken und sichergehen, dass alle Proportionen korrekt sind.

#

Vorlage A-1



A-2

schneiden

A-3

kleben

Vorlage A-2

kleben

A-1

A-4

kleben

✂ schneiden

Vorlage A-3

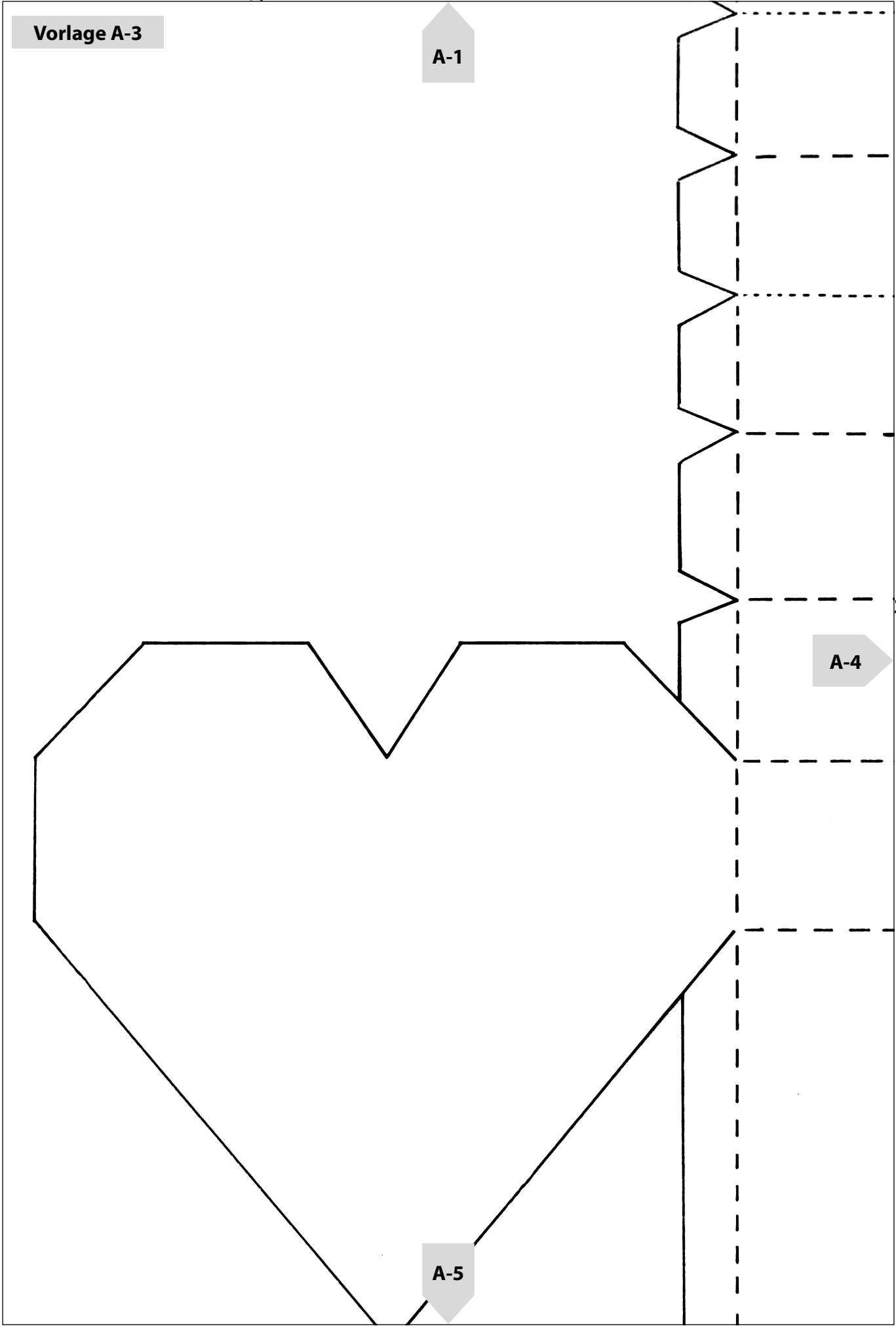
A-1

A-4

✂ schneiden

A-5

kleben



✂ schneiden

Vorlage A-4

A-2

kleben

A-3

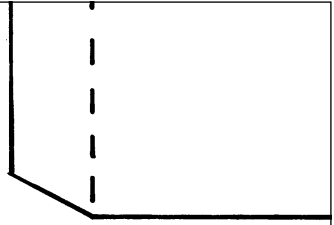
A-6

kleben

✂ schneiden

Vorlage A-5

A-3



A-6

✂ schneiden

✂ schneiden

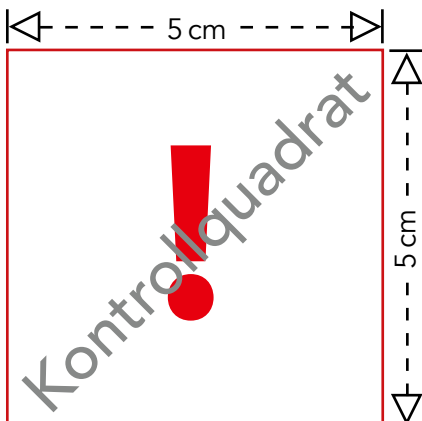
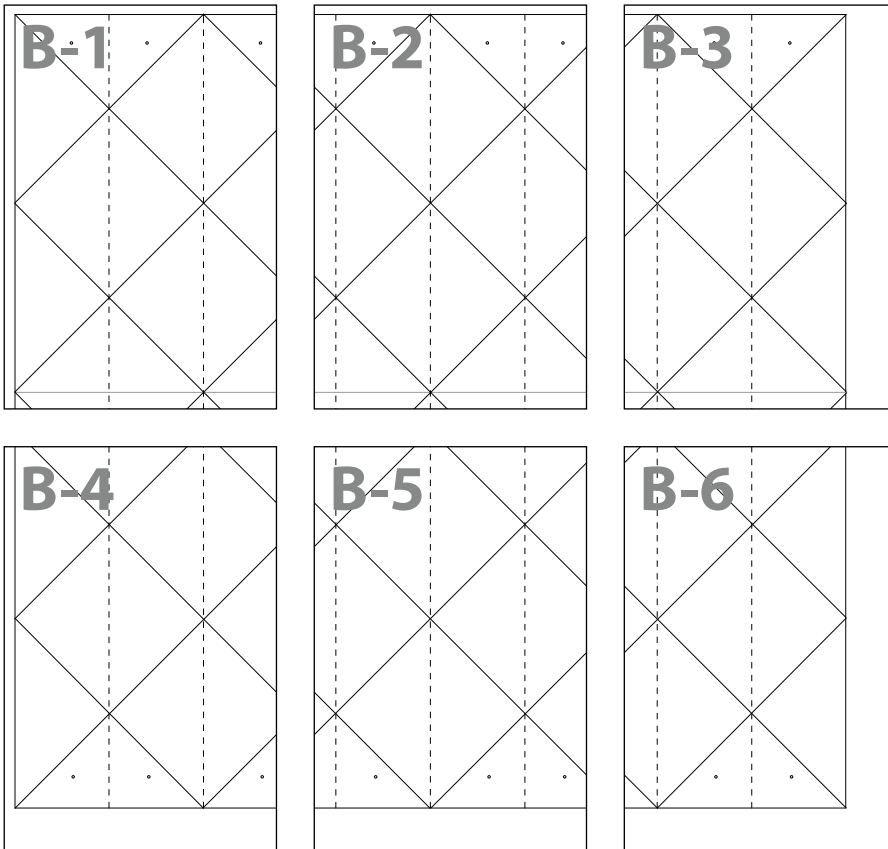
Vorlage A-6

A-4

kleben

A-5

Origami-Vase, Seite 11



Drucken Sie bitte zuerst nur diese Seite aus, bevor Sie alle restlichen Seiten des Schnittmusters ausdrucken. Achten Sie hierbei auf einen Ausdruck in 100% Größe (nicht auf Papierformat skaliert).

Messen Sie darauf die Seitenlängen des abgebildeten Kontrollquadrates auf Ihrem Ausdruck nach.

Betragen diese wie angegeben jeweils 5 cm, können Sie die restlichen Seiten des Schnittmusters ausdrucken und sichergehen, dass alle Proportionen korrekt sind.

Vorlage B-1



B-2

schneiden

B-4

kleben

Vorlage B-2



kleben

B-1

B-3

schneiden

B-5

kleben

Vorlage B-3

kleben

B-2

B-6

kleben

✂ schneiden

Vorlage B-4

B-1

B-5

✂ schneiden



✂ schneiden

Vorlage B-5

B-2

kleben

B-4

B-6

✂ schneiden

✂ schneiden

Vorlage B-6

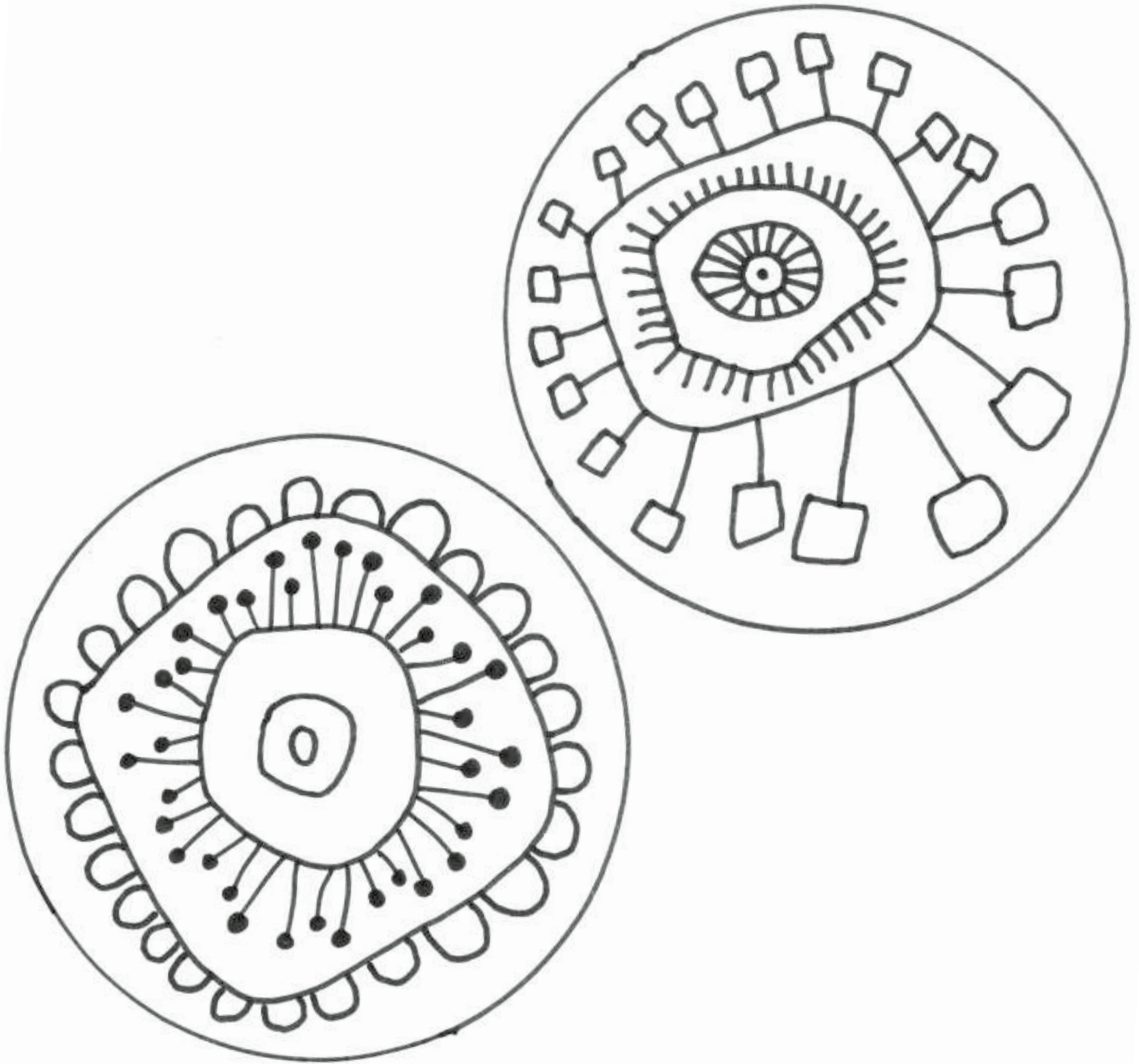
B-3

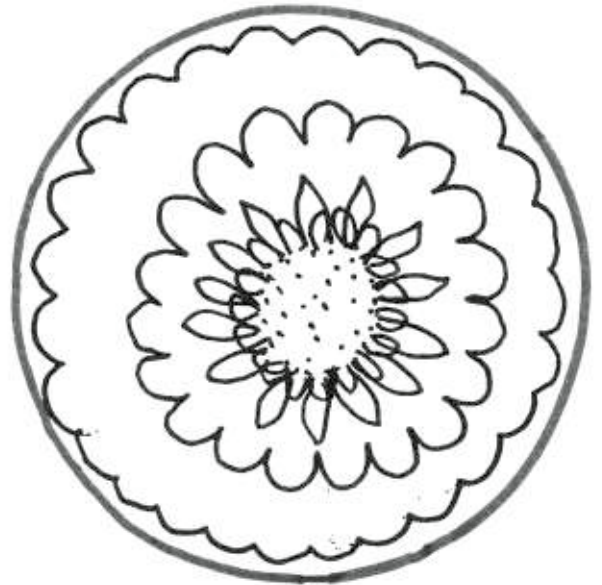
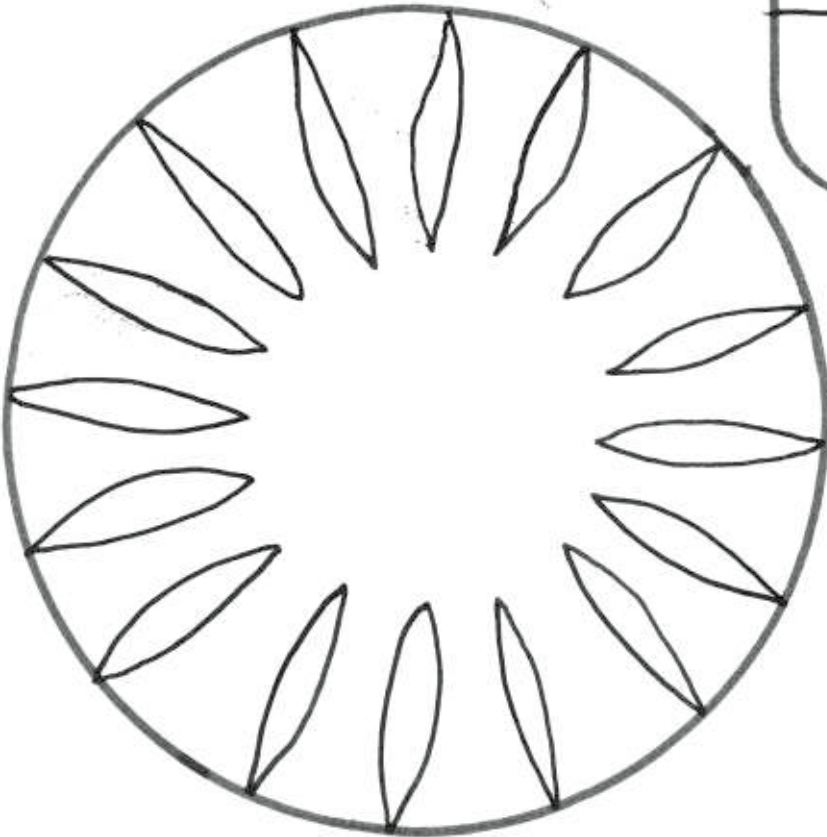
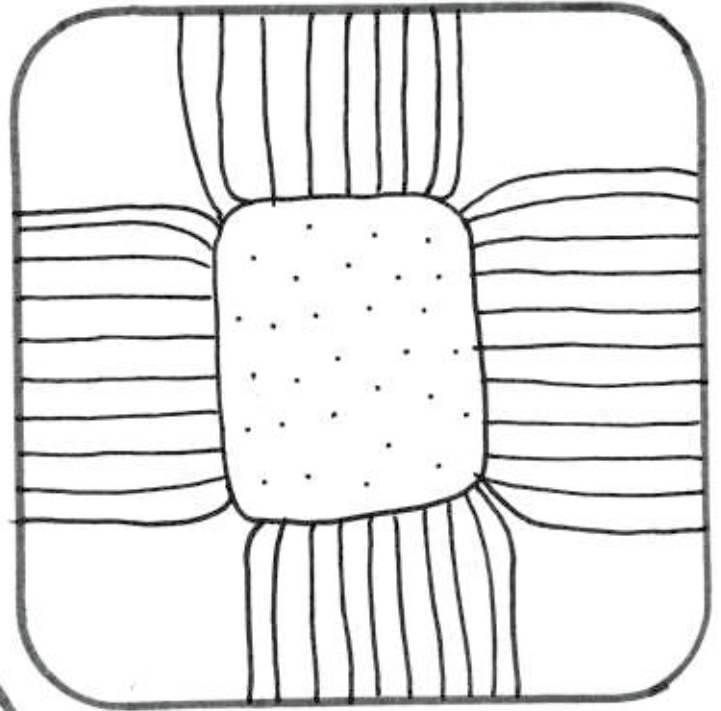
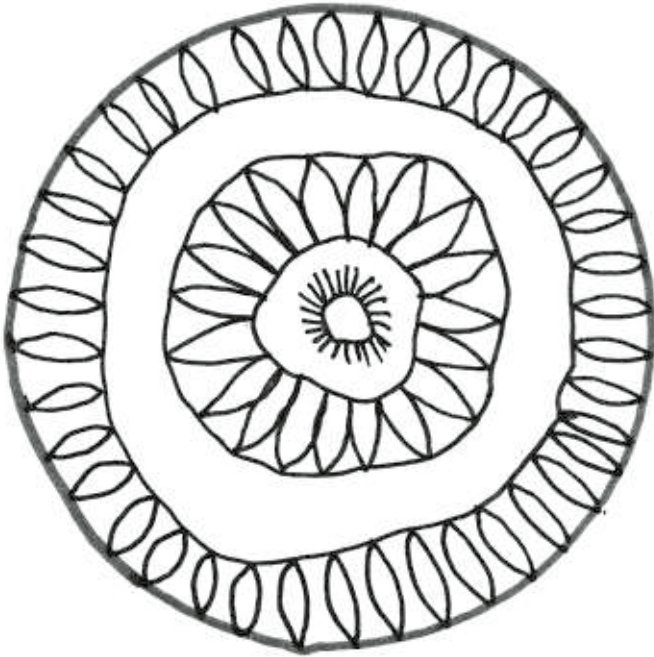
kleben

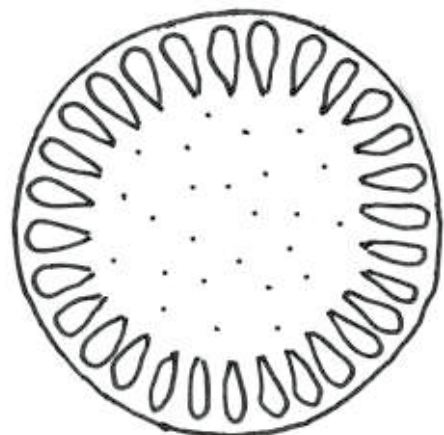
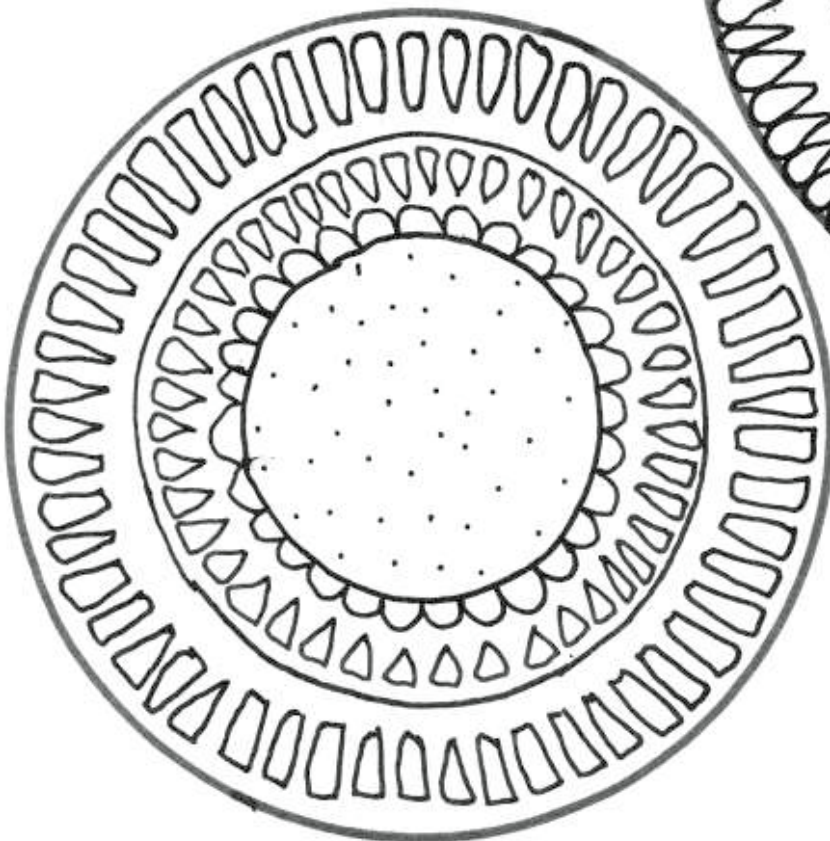
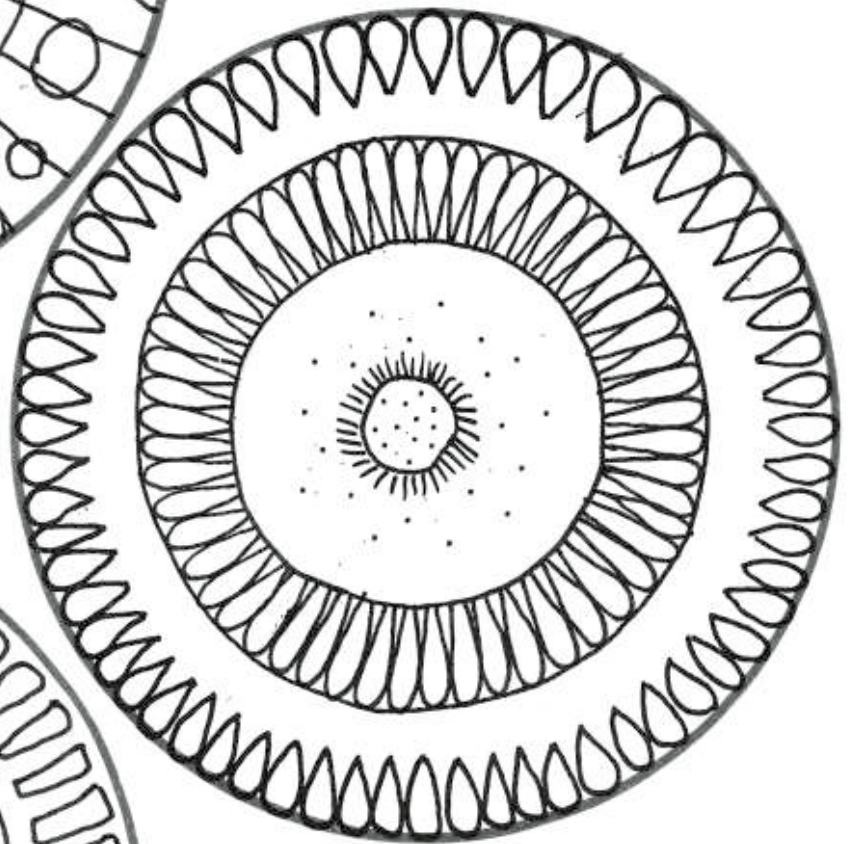
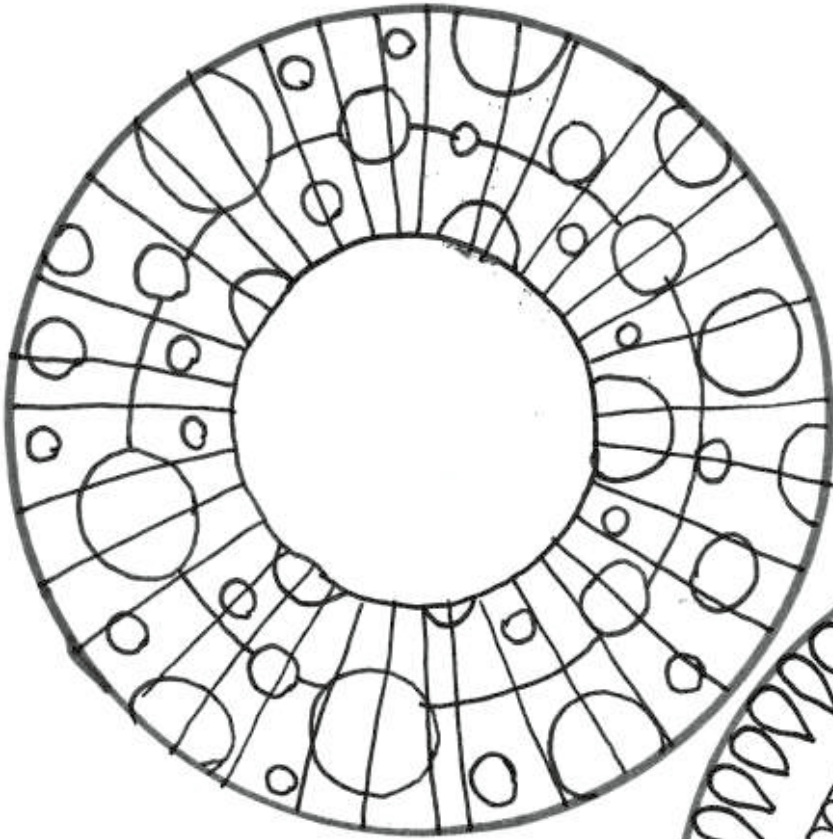
B-5

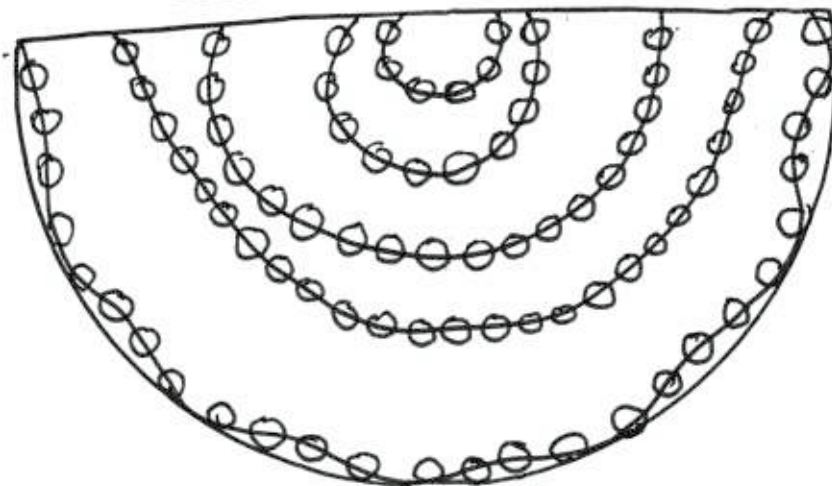
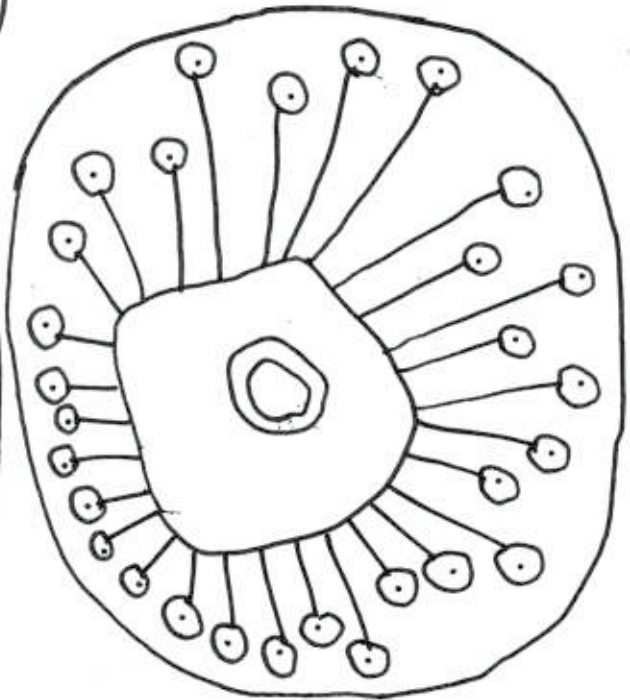
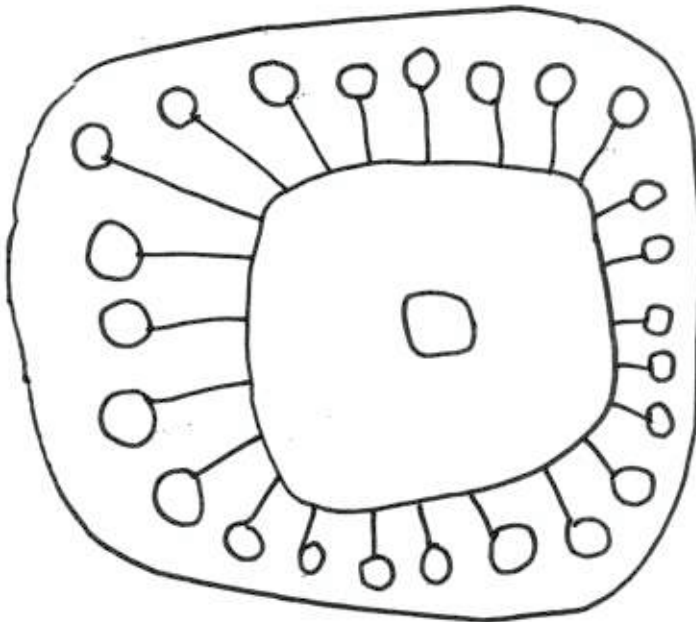
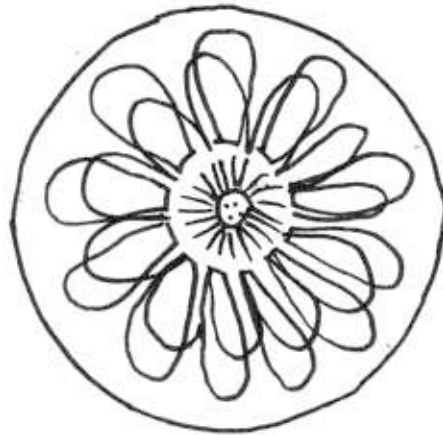
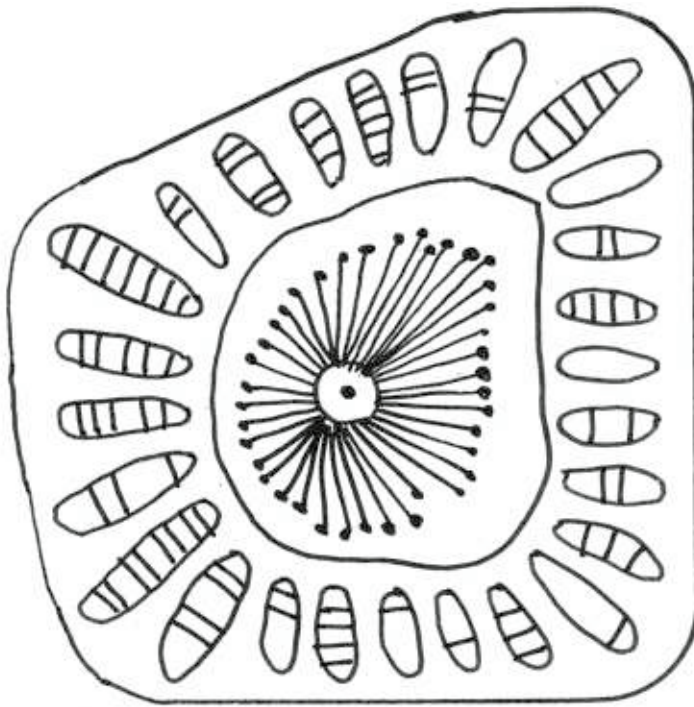


Blumen-Bierdeckel, Seite 13

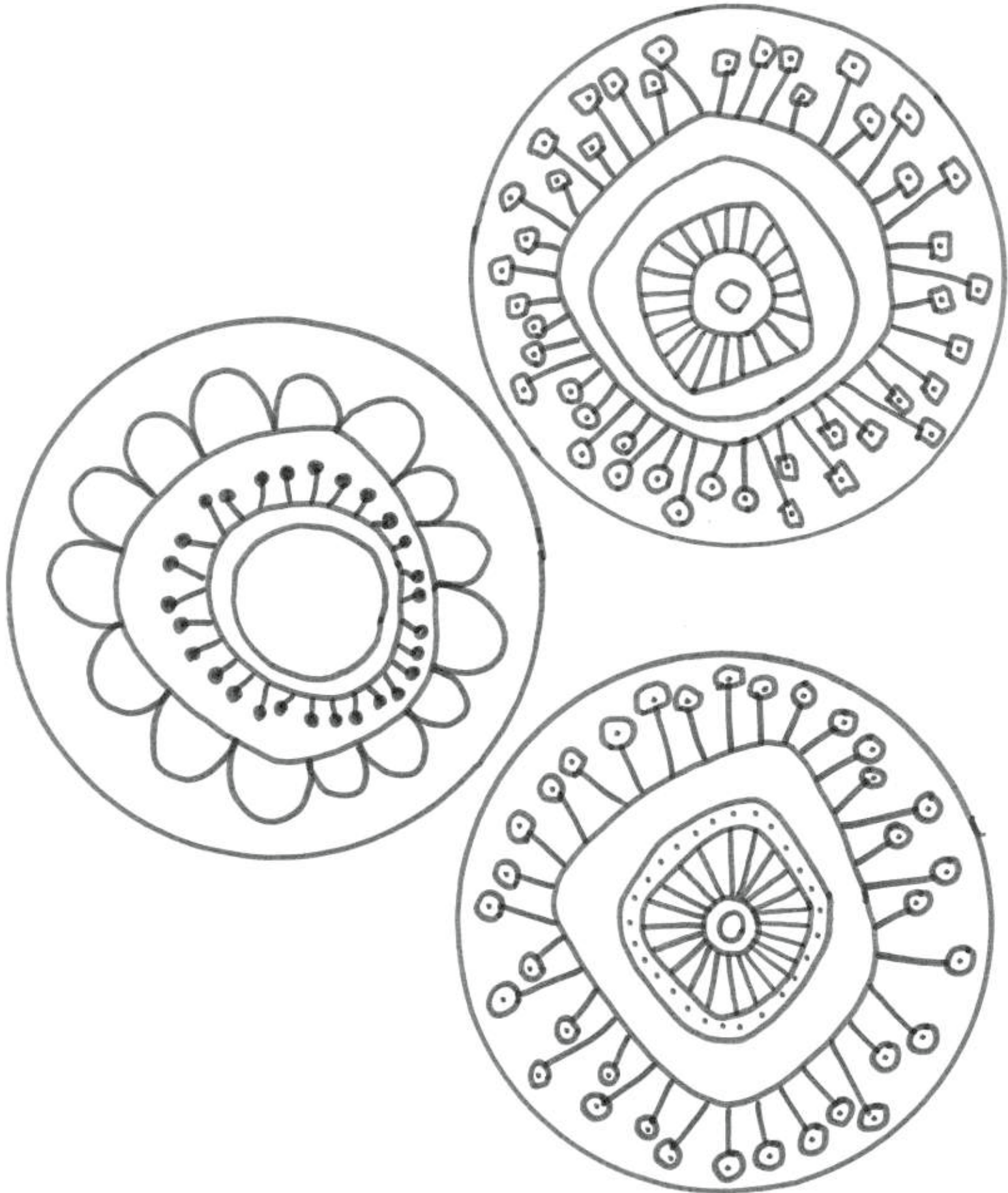




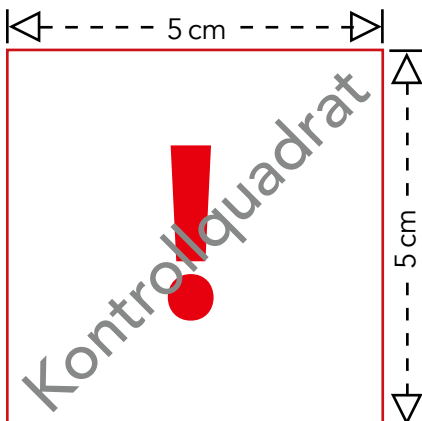
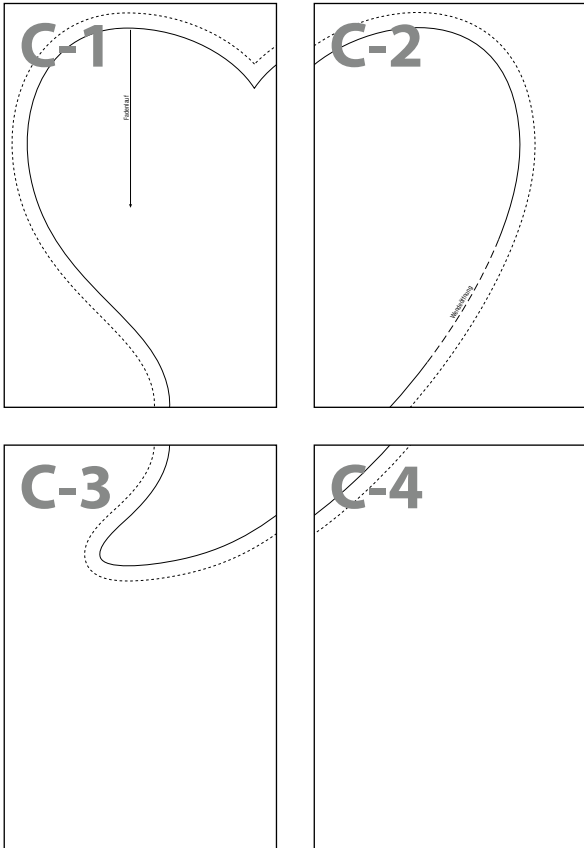








Herz-Rosen-Kissen, Seite 51



Drucken Sie bitte zuerst nur diese Seite aus, bevor Sie alle restlichen Seiten des Schnittmusters ausdrucken. Achten Sie hierbei auf einen Ausdruck in 100% Größe (nicht auf Papierformat skaliert).

Messen Sie darauf die Seitenlängen des abgebildeten Kontrollquadrates auf Ihrem Ausdruck nach.

Betragen diese wie angegeben jeweils 5 cm, können Sie die restlichen Seiten des Schnittmusters ausdrucken und sichergehen, dass alle Proportionen korrekt sind.

Vorlage C-1

Fadenlauf

C-2

schneiden

C-3

kleben

Vorlage C-2

kleben

C-1

Wendeöffnung

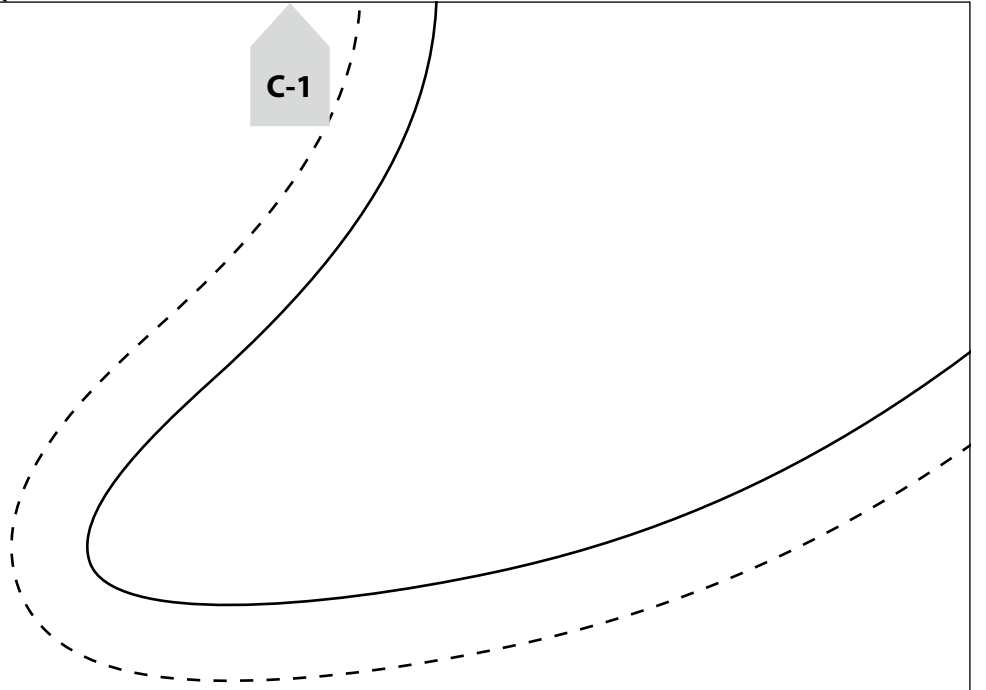
C-4

kleben

✂ schneiden

Vorlage C-3

C-1



C-4

✂ schneiden

schneiden

Vorlage C-4

C-2

kleben

C-3